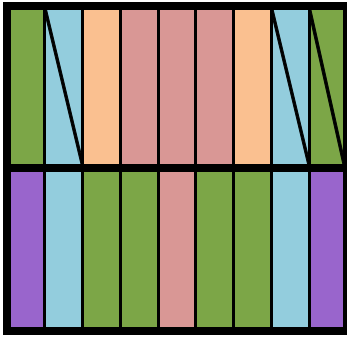


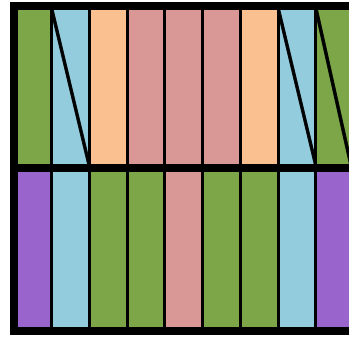
Frühjahr (Anfang April)

Altvolk 1, Altvolk 2, usw.



-2 FW +2 HW -1 LW + 1 BR

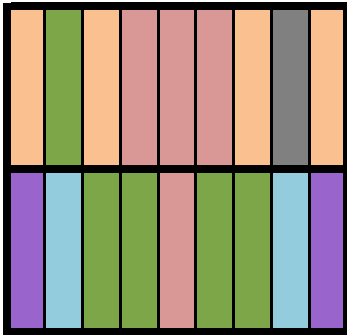
Jungvolk 1, Jungvolk 2, usw.



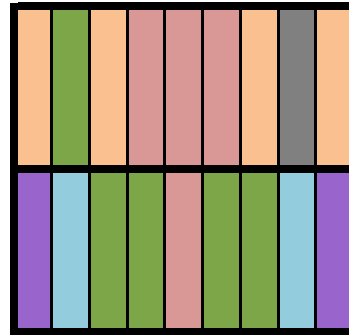
-2 FW +2 HW -1 LW + 1 BR

Randfutterwaben entnehmen, anschließend Leerwabe bzw. Baurahmen an diese Stelle rücken, Honigwaben jeweils am Zargenrand einhängen

Altvolk 1, Altvolk 2, usw.

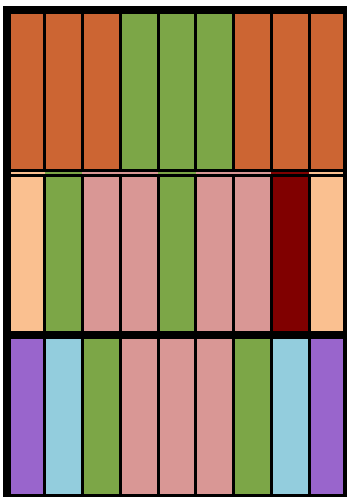


Jungvolk 1, Jungvolk 2, usw.



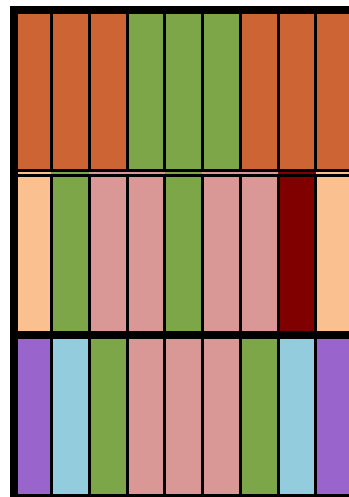
Frühjahr (Mitte April)

Altvolk 1, Altvolk 2, usw.



+3 LW +6 MW

Jungvolk 1, Jungvolk 2, usw.



+3 LW +6 MW

Obere Brutzarge: (Rand)Leerwabe zentral in das Brutnest hängen, verdeckelte Drohnenwabe ausschneiden
Ausnahme: bei Volk mit nachzuchtwürdiger Königin erfolgt Entnahme der Drohnenwabe erst ab Anfang Mai
Absperrgitter auflegen und Honigzarge mit 3 Leerwaben und 6 Mittelwände aufsetzen

